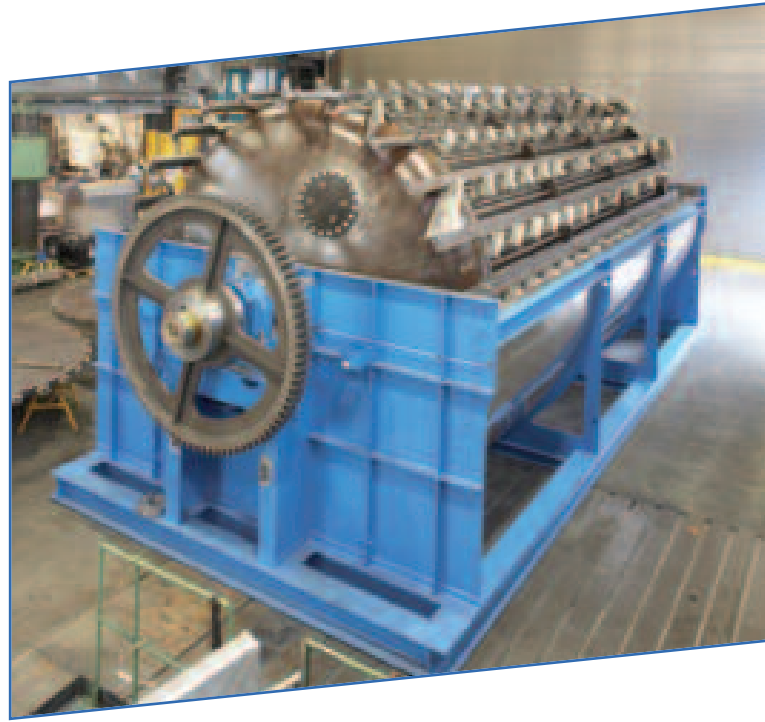


VetterTec 管束干燥机

VetterTec 管束干燥机

VetterTec 管束干燥机由于它的操作方式被认为是安全可靠的设备。

蒸汽加热管束在固定的外罩中缓慢旋转，同时轴向输送干燥的产品通过干燥机。铲板沿圆周推动产品，使其细流经过管束返回槽内。产品由对流与管表面接触后被干燥。



优势

- / 高效
- / 蒸汽耗量低
- / 稳固设计
- / 占地小
- / 排放少
- / 密闭系统，无尾气和臭气排放
- / 低温下的温和安全的干燥工艺

特性

- / 间接加热，产品和加热介质不直接接触
- / 2-12 bar/g 的饱和蒸汽作为热源
- / 结构紧凑
- / 管束结构由碳钢或者不锈钢制造
- / 外罩和蒸汽接触部件由不锈钢制造
- / 如需要可按 ATEX 设计
- / GOST-R (俄罗斯) 认证
- / 低氧干燥

VetterTec 管束干燥机

VetterTec 管束干燥机

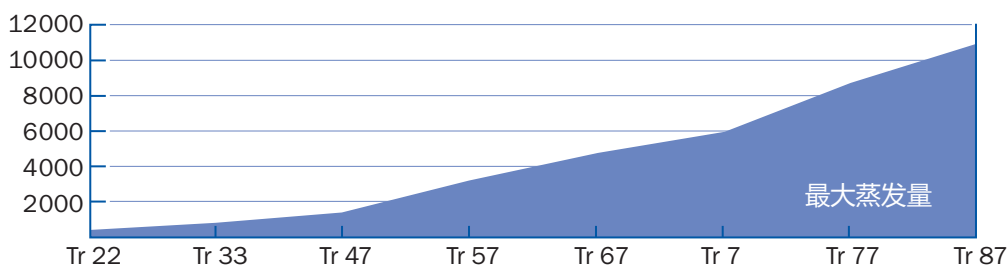
VetterTec 管束换热器作为干燥器、调节器、脱溶机，广泛应用于各种领域。无论是颗粒物还是轻微胶黏产品都能在管束干燥机中干燥。

干燥轻微胶黏产品时，干燥机配备特殊设计的再循环系统。

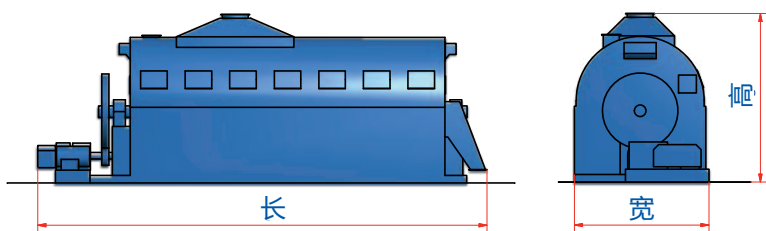
为了优化操作方式，每套干燥机都为客户量身定制，例如管间距，管径，铲板位置和干燥机内填充液位等都要进行选择并优化。

根据要求，用待干燥物料进行干燥测试作为有用的信息补充。

蒸发量 kg/h



技术数据



应用领域

酒精/乙醇工业

- 谷物浆料, DDGS

啤酒工业

- 酒糟
- 酒糟/酵母的混合物

化工和塑料工业

- 造粒

萃取工业

用于调节

- 燃料干燥
- 猪粪

榨取工业

- 用于调节
 - 破碎大豆
 - 向日葵
 - 整体或饼状油菜
 - 其他油籽
- 烘箱前的油籽粗粉脱溶
- 烘箱后的油籽粗粉干燥

木材加工业

- 木屑
- 木质素

淀粉工业

- 玉米胚芽, 玉米纤维和玉米麸
- 含麸皮和浆料的小麦纤维

干燥机型号	Tr 22	Tr 33	Tr 47	Tr 57	Tr 67	Tr 7	Tr 77	Tr 87
长度./mm	7800	9700	10000	12500	13500	14000	14900	15200
宽/mm	1400	1600	2200	2900	3300	3700	4100	4700
高/mm	1700	1800	3000	3900	4600	5500	6500	7500
空重/kg	7000	15500	21300	36000	51000	68000	90000	98000
最大处理量	380	800	1400	3200	4800	6000	8700	11000